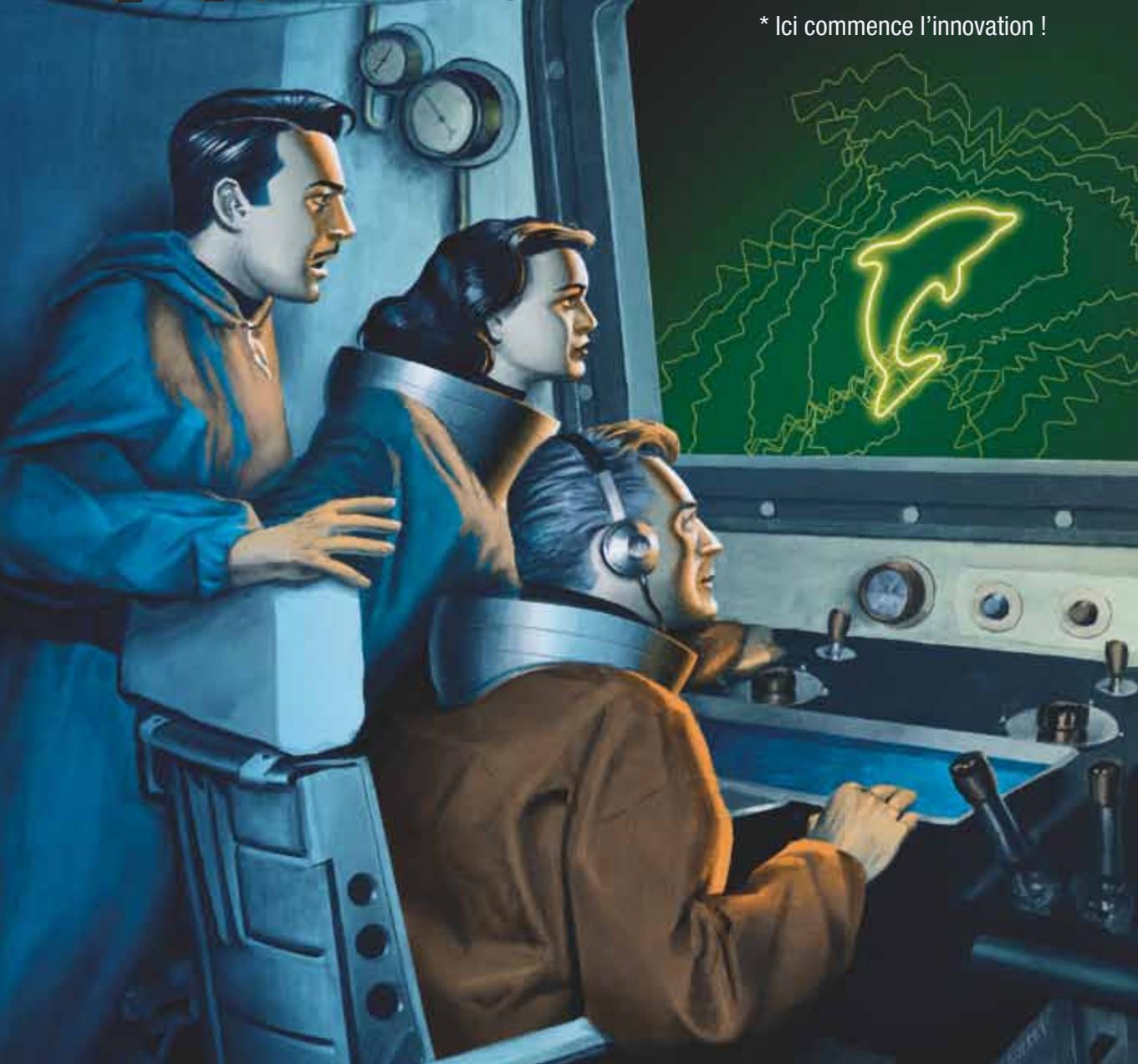


Grenoble Ecole de Management presents

TIME to ANTICIPATE*

* Ici commence l'innovation !



**Recrutez les talents de demain
avec un temps d'avance !**

L'Espace Carrières à vos côtés

Grenoble Ecole de Management, c'est près de 6000 étudiants, 13 000 diplômés, 132 nationalités et des programmes de formation allant du bachelor au doctorat.

Pour vous aider à découvrir les multiples potentiels qui composent le vivier de notre Ecole, l'équipe de l'Espace Carrières vous conseille et vous accompagne. Offres de stages, d'emplois, événements de recrutement ... L'Espace Carrières est un lien incontournable entre vous, nos étudiants et nos diplômés.



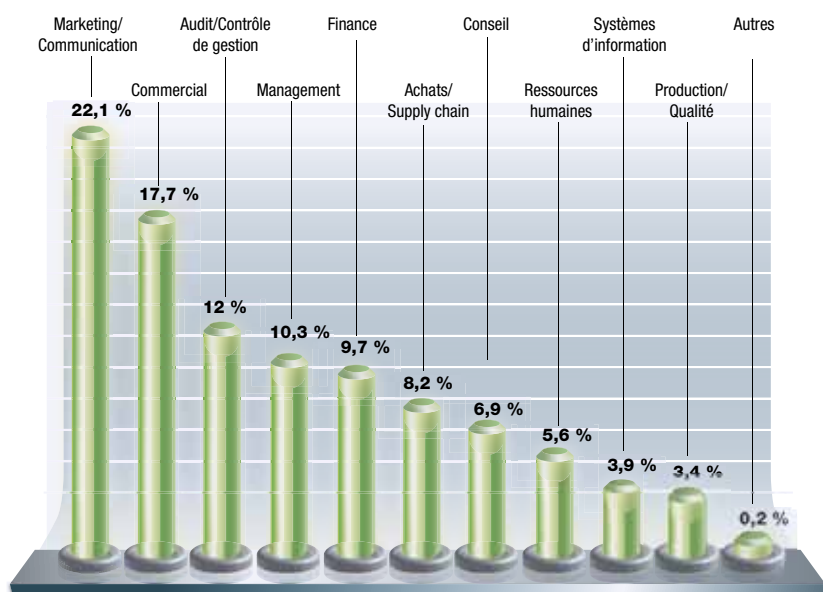
Des profils adaptés à la diversité de vos besoins

A Grenoble Ecole de Management, nous cultivons la diversité des profils que ce soit en termes de compétences, de niveaux, d'expériences ou encore de cultures. Notre ambition est de pouvoir répondre de manière la plus large et la plus adaptée aux besoins tout aussi divers et multiples des entreprises.

Selon le programme de formation suivi, nos profils sont :

- débutants, avec première expérience ou expérimentés,
- ouverts vers l'international : l'expérience internationale est obligatoire dans le programme Grande Ecole. Des parcours bilingues ou trilingues sont proposés. Les programmes internationaux sont enseignés totalement en anglais,
- capables d'embrasser une vaste étendue de métiers : si elle cultive la fibre du Management, de la Technologie et de l'Innovation, notre Ecole n'en demeure pas moins une école généraliste qui couvre toutes les fonctions et métiers traditionnels de l'entreprise.

Des diplômés à tous les postes de l'entreprise



Baromètre d'insertion 2010



Stages et missions

Avec des durées de stages allant de 3 à 12 mois, nos étudiants se voient confier des missions variées. Voici quelques exemples :

- Projet de Market Intelligence pour une multinationale médicale
- Etude de Business Development en Italie
- Soutien au recrutement sur le continent africain
- Lancement d'un projet textile
- Recherche de partenaires commerciaux en Inde
- Etude marketing et stratégique sur le marché de la bio-informatique
- Analyse fournisseurs : préconisations et stratégie de sourcing
- Assistant brand manager for global company focusing on the European market
- Financial analyst specializing on LBO transactions

Faites-vous connaître !

Vous aider à identifier le profil qui saura répondre à vos attentes requiert de bien vous connaître mais aussi de bien vous faire connaître en tant qu'entreprise. Pour cela, nous vous proposons tout au long de l'année des rendez-vous clés et des services adaptés. L'Espace Carrières s'adapte également à vos besoins spécifiques en développant des actions sur-mesure lorsque cela s'avère pertinent.

Communication

Journées portes ouvertes, jeux d'entreprises, politique de recrutement... Vous disposez d'espaces sur le site Internet de l'Ecole et dans les lettres d'information en français et en anglais. Adressées chaque semaine aux étudiants, ces lettres permettent de communiquer sur l'actualité de votre entreprise et vos actions de recrutement.

Simulations d'entretiens

- en français
1^{er} mars 2012 - 05 avril 2012
- en anglais
16 février 2012 - 22 mars 2012

Réservées en priorité aux étudiants en fin d'études, les simulations d'entretiens individuels et collectifs permettent de tester leurs CV, lettres

de motivation et argumentaires en situation réelle. Elles se déroulent en français et/ou en anglais.

Pour l'entreprise, c'est l'occasion de partager avec nos étudiants votre expérience de recruteur et de découvrir des profils rapidement disponibles sur le marché du travail.

Opérations « Vis ma vie »

Une journée pour découvrir un métier.

Vous rencontrez des difficultés à recruter alors que vos besoins sont importants ? Partagez l'intérêt et la diversité de vos métiers et faites tomber les préjugés. Pendant une journée, aux côtés d'un professionnel, l'étudiant découvre sur le terrain un métier qui lui est peu connu.



Recrutez les meilleurs profils

Forums de recrutement « stages et emplois »

24 novembre 2011 - 26 janvier 2012
09 février 2012 - 15 mars 2012

Tout au long de l'année, nous organisons des forums de recrutement généralistes ou thématiques (journée achats, audit, conseil et management des SI).

Vous pouvez également diffuser vos offres de stages et d'emplois auprès de nos étudiants et diplômés sur : www.grenoble-em.com/recruter

Speed recrutements jeunes diplômés

22 novembre 2011 - 02 avril 2012
05 juin 2012

Vous rencontrez ici des diplômés en recherche active d'emploi. Nous assurons la diffusion de votre offre et planifions des rencontres de 20mn avec les candidats que vous avez pré-sélectionnés.

Confiez vos missions à de jeunes entrepreneurs

Les étudiants du Mastère Spécialisé Entrepreneurs sont amenés, tout au long de leur formation, à conduire des missions au sein d'entreprises dans des situations de création, reprise d'entreprise, développement commercial, développement international, accompagnement de dirigeants...

Ils interviendront auprès de vous comme des consultants juniors sur des aspects stratégiques ou opérationnels.

En savoir plus : www.grenoble-em.com/mse

Rencontres de l'engagement solidaire et social

17 Novembre 2011

Organisée en collaboration avec le Tour de France Humanitaire et Solidaire (Bioforce), SOS (Savoir Oser la Solidarité) et Dolce Vita, deux associations étudiantes de Grenoble Ecole de Management, cette manifestation vise à informer sur les différents types d'engagement. Elle s'adresse aux ONG et associations engagées dans le secteur de la solidarité, ainsi qu'aux entreprises et fondations souhaitant promouvoir leur image en terme de Responsabilité Sociale et Environnementale. Etudiants et candidats extérieurs à l'Ecole seront invités à participer.



Contribuez à la vie de l'Ecole

Jurys d'admission (juin et juillet)

Sélectionnez avec nous la prochaine promotion d'étudiants du programme Grande Ecole en identifiant parmi plus de 5000 candidats admissibles les hauts potentiels que vous aimeriez recruter demain.

Jurys de sortie (avril et juillet)

Les jurys de fin d'études vous permettent d'identifier les futurs diplômés en recherche de poste et d'évaluer le potentiel des étudiants de Grenoble Ecole de Management.

Les jurys sont également l'occasion d'échanger avec le corps enseignant et d'autres professionnels de votre secteur d'activité.

Les associations

Pour donner de la visibilité à vos actions, vous pouvez travailler avec l'une des 23 associations qui composent le couloir associatif de l'Ecole. Vous pouvez également leur confier des missions d'études de marché, de marketing direct ou de phoning...

Objectif satisfaction

Les ressources de Grenoble Ecole de Management sont nombreuses. N'hésitez pas à nous consulter et à venir nous rencontrer : nous saurons définir avec vous quelles solutions déployer, quels services utiliser pour répondre à vos besoins.

Plus de 150 entreprises ont participé aux événements de recrutement de Grenoble Ecole de Management l'an dernier. Tous les secteurs d'activités ou presque étaient représentés :

- Banque/Assurance
- Biens de consommation/Agroalimentaire
- Conseil
- Distribution
- Energie
- High-tech/IT
- Industrie
- Luxe
- Santé
- Services
- Télécommunications



Interrogés sur les prestations proposées par l'Espace Carrières, entreprises et étudiants expriment leur satisfaction :

« Les sessions de speed recrutement organisées par Grenoble Ecole de Management ont été très efficaces et nous ont permis de recruter 9 jeunes diplômés l'an dernier. Nous renouvelerons à coup sûr notre participation aux événements de recrutement organisés en 2011 et 2012 par l'Espace Carrières. »

Tonia Fernbach, Responsable Relations Ecoles Auchan

« A la fin de mes études à Grenoble Ecole de Management, j'ai eu l'occasion de rencontrer plusieurs entreprises lors d'un 'Speed Recrutement' organisé par l'Ecole. Grâce à cet événement j'ai été recrutée par mon employeur actuel.

Je suis convaincue que participer à ce type d'événement est un moyen efficace et rapide pour dynamiser sa recherche d'emploi. En effet, rencontrer plusieurs entreprises rapidement est un gain de temps aussi bien pour le recruteur que pour le candidat. C'est une approche originale et un très bon moyen de se démarquer car, selon moi, peu d'écoles organisent ce type de recrutement. »

Mélanie Conrad, jeune diplômée de Grenoble Ecole de Management, recrutée par la société Henkel lors du Speed recrutement de mai 2010

Le saviez-vous ?

Grenoble Ecole de Management est l'une des rares Ecoles de management à détenir les 3 accréditations internationales qui distinguent les meilleures écoles de management dans le monde : AACSB, EQUIS, AMBA*.

Aux côtés d'un corps professoral de haut rang, près de 7000 professionnels participent

chaque jour à la vie de l'Ecole.

L'Ecole compte 40 programmes de formation du niveau Bac+3 (Bachelor) au doctorat et 10 sites de formation à l'international :

Arabie Saoudite, Chine, Etats-Unis, Liban, Malte, Maroc, Russie, Singapour, Royaume-Uni, Suisse.

*AACSB : The Association to Advance Collegiate Schools of Business,

EQUIS : European Quality Improvement System,

AMBA : The Association of MBAs.

Mission

La mission de notre institution est d'accompagner la performance des entreprises en leur fournissant des compétences et des connaissances par la maîtrise de l'innovation pédagogique et de la recherche appliquée. Par l'amélioration continue de sa contribution intellectuelle dans ses programmes académiques et professionnels, notre institution cherche à promouvoir des pratiques responsables en entreprise par l'expertise du Management de la Technologie et de l'Innovation.

Le développement international de notre institution vise à satisfaire les besoins de formation multiculturelle de nos étudiants, d'échanges professionnels de nos professeurs et de recrutement de nos entreprises partenaires, locales et internationales.



L'équipe Espace Carrières

Calendrier des stages et publications d'offres de stages et d'emplois :

www.grenoble-em.com/recruter

Contacts Espace Carrières : 04 76 70 62 57 ou 04 76 70 61 02

Accréditations



Management
Technology &
Innovation



GRENOBLE ECOLE DE MANAGEMENT

12, rue Pierre Sépard - BP 127 - 38003 Grenoble Cedex 01 - France

Tél : +33 4 76 70 60 60 - Fax : +33 4 76 70 60 99

E-mail : info@grenoble-em.com - www.grenoble-em.com

